

# L'ESPERIENZA DELLA CAMPANIA NELLO SVILUPPO DI SERVIZI DI MOBILITÀ INTEGRATA



COMUNE DI NAPOLI

COMUNE DI NAPOLI  
Area Infrastrutture dei Trasporti

Ing. Serena Riccio

Napoli, 13 giugno 2024

- **L'AREA INFRASTRUTTURE DEI TRASPORTI**

- **SERVIZIO LINEE METROPOLITANE**



- **SERVIZIO INFRASTRUTTURE DI TRASPORTO SPECIALE**



- **SERVIZIO DI TRASPORTO PUBBLICO LOCALE**



- **OBIETTIVI**

- **Riduzione delle emissioni**
- **Accessibilità ed inclusione**
- **Affidabilità dei servizi**

- **AZIONI DELL'AREA INFRASTRUTTURE DEI TRASPORTI**

- **INTEGRAZIONE TRASPORTI E TERRITORIO**

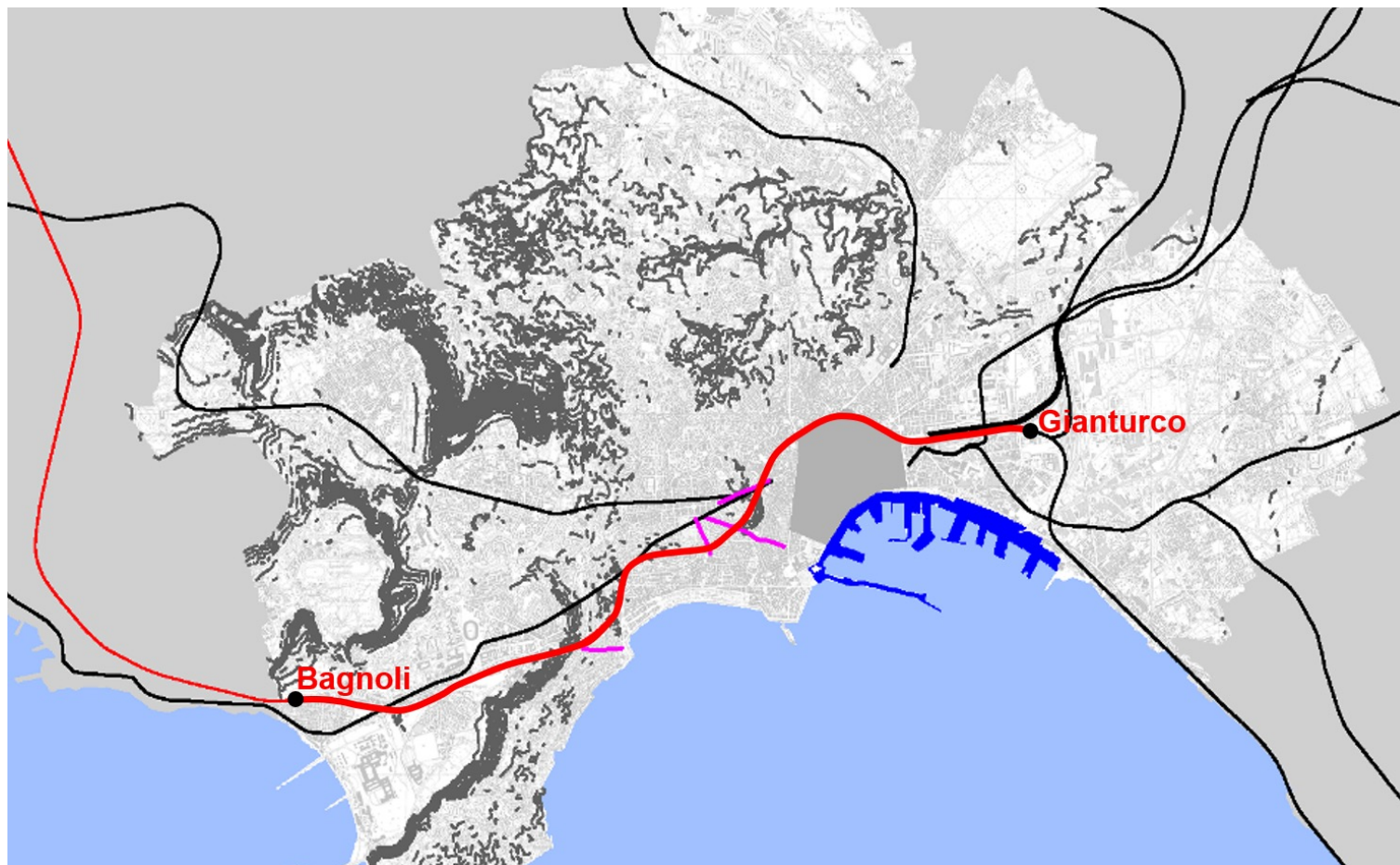
- **SVILUPPO E POTENZIAMENTO del SISTEMA INFRASTRUTTURALE DELLE RETI DI TRASPORTO**  
(linee metropolitane, funicolari, linee tranviarie e filoviarie)

- **RINNOVAMENTO E POTENZIAMENTO DELLE FLOTTE**

- **GESTIONE E INTEGRAZIONE DEI DIVERSI SISTEMI DI TRASPORTO PUBBLICO**

- **PROMOZIONE DELLO SVILUPPO DELLA MOBILITÀ SOSTENIBILE E INTELLIGENTE**  
(per una migliore fruibilità dell'utenza, a salvaguardia dell'ambiente e del territorio)

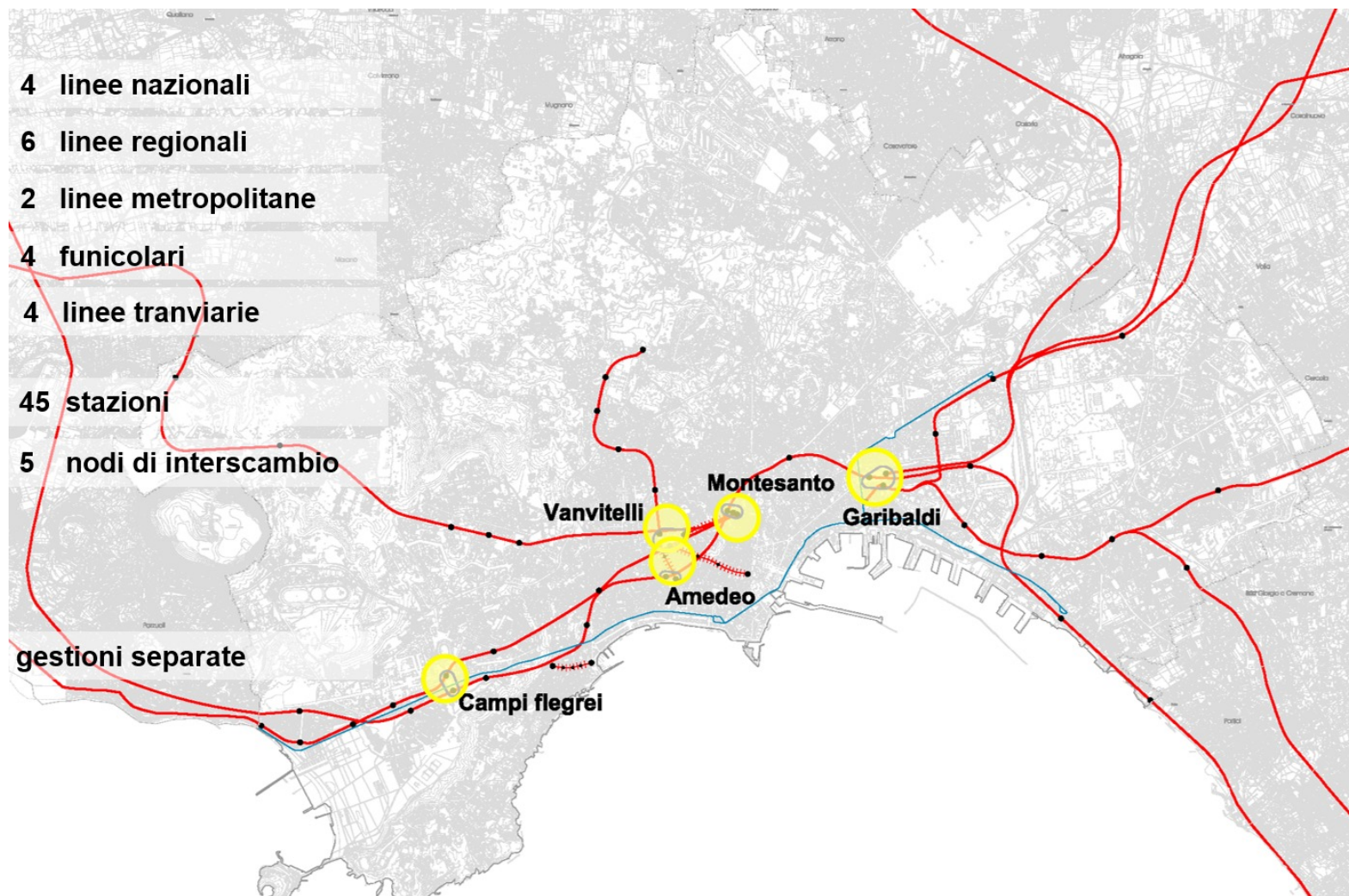
- LE CONDIZIONI DI PARTENZA



1927\_Si inaugura il passante ferroviario



- LE CONDIZIONI DI PARTENZA\_1994



- LE CONDIZIONI DI PARTENZA\_1994



La contesa dello spazio pubblico



Una insostenibile congestione del traffico



- LE CONDIZIONI DI PARTENZA\_1994



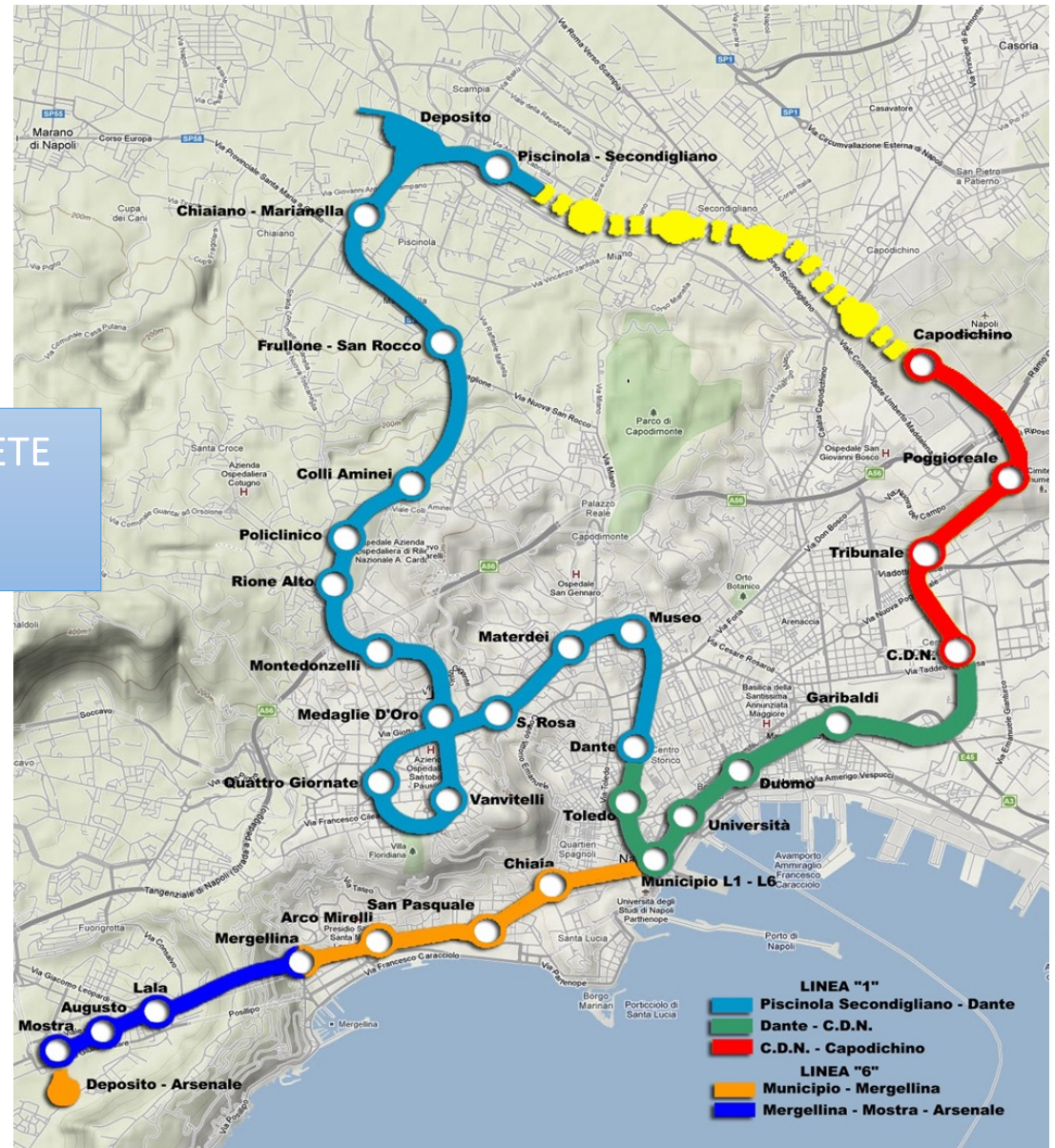
Restituire lo spazio pubblico alla città

- STRATEGIE ADOTTATE AD OGGI

POTENZIARE IL FERRO E RIDISEGNARE LA RETE METROPOLITANA URBANA

- Linea 1
- Linea 6

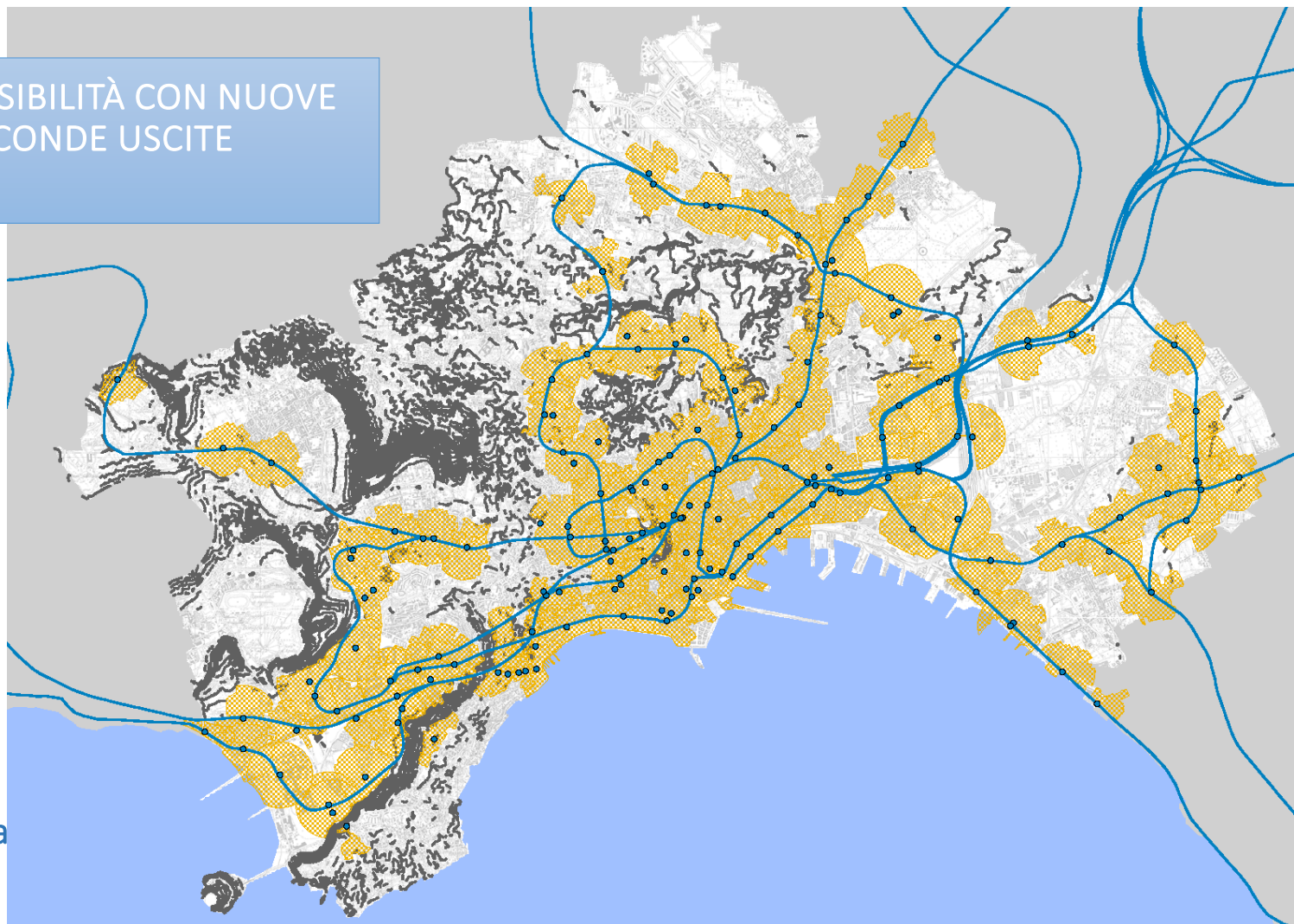
Due infrastrutture strategiche inserite nei Grandi Progetti della UE





- STRATEGIE ADOTTATE AD OGGI

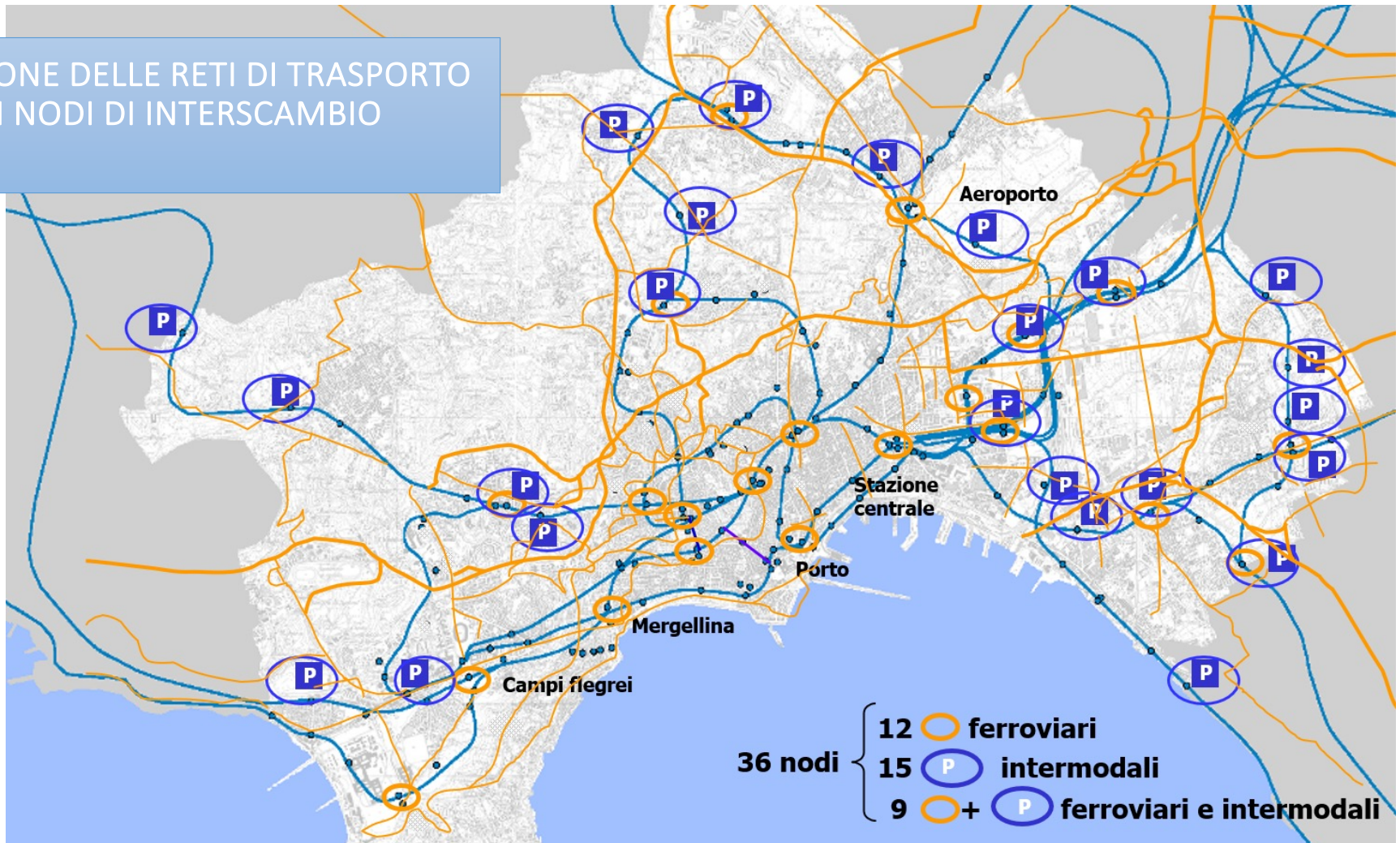
MIGLIORARE L'ACCESSIBILITÀ CON NUOVE STAZIONI O SECONDE USCITE



- 36% superficie coperta
- 70% popolazione servita

- STRATEGIE ADOTTATE AD OGGI

INTEGRAZIONE DELLE RETI DI TRASPORTO  
CON I NODI DI INTERSCAMBIO





- STRATEGIE ADOTTATE AD OGGI

CONCEPIRE LE STAZIONI COME ATTRATTORI CULTURALI PER INCENTIVARE E MIGLIORARE L'UTILIZZO DEL TRASPORTO DI TRASPORTO PUBBLICO

- Stazioni dell'arte
- Stazioni dell'architettura
- Stazioni dell'archeologia





- STRATEGIE ADOTTATE AD OGGI



ATTUARE ATTRAVERSO LA REALIZZAZIONE  
DELLE STAZIONI INTERVENTI DI  
RIQUALIFICAZIONE URBANA

- AZIONI IN CORSO DI REALIZZAZIONE

INVESTIMENTI NEL SETTORE DELLE  
INFRASTRUTTURE DI TRASPORTO

2.200 MLN euro (circa)

**Linea 1 e Linea 6**

*1.900 MLN euro*

**Tram, Filobus, ascensori e Funicolari**

*106 MLN euro*

**Servizi di TPL**

*180 MLN euro*



• **ATTUALE ASSETTO DELLE LINEE METROPOLITANE**



- AZIONI IN CORSO DI REALIZZAZIONE

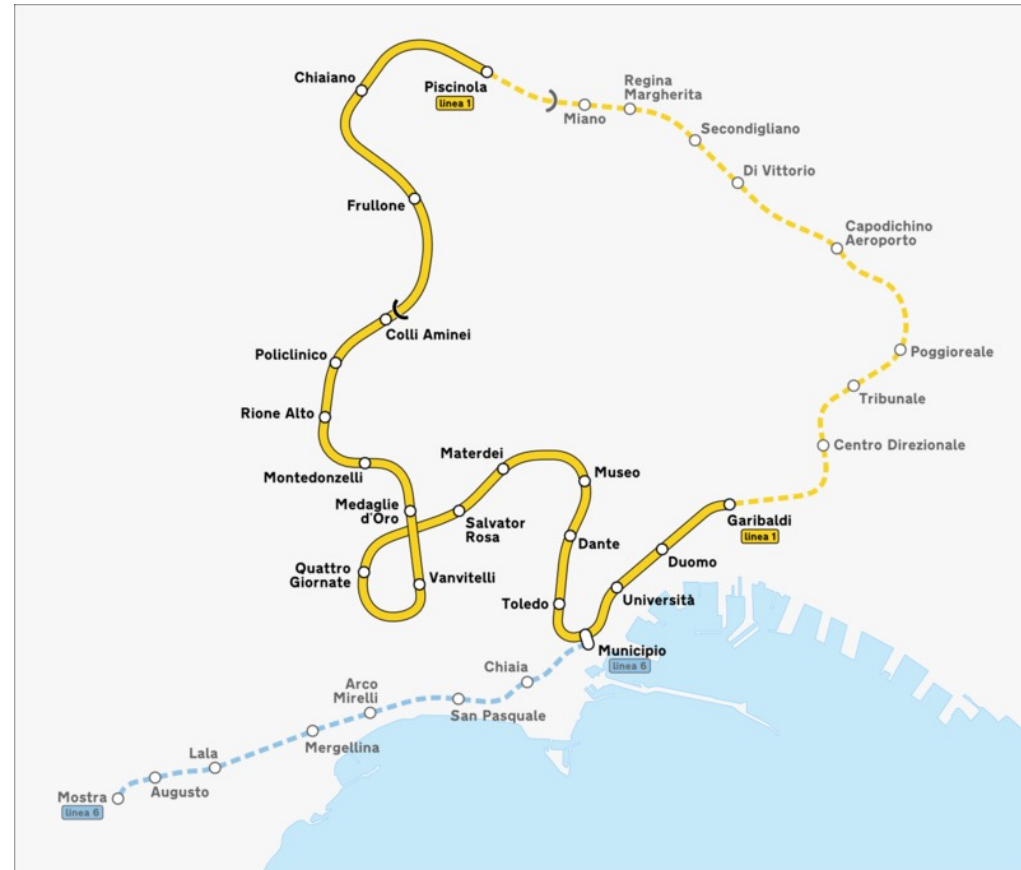
ESTENDIMENTO DEL SERVIZIO

➤ Completamento delle infrastrutture:

**Linea 1**

*tratta Centro Direzionale-Capodichino:*

- 4 nuove stazioni
- 3.2 Km di nuove Gallerie
- attivazione uscite stazione Municipio:  
Porto  
Maschio Angioino





- AZIONI IN CORSO DI REALIZZAZIONE



ESTENDIMENTO DEL SERVIZIO

Stazione Capodichino



L'ESPERIENZA DELLA CAMPANIA NELLO SVILUPPO DI SERVIZI DI MOBILITÀ INTEGRATA



- AZIONI IN CORSO DI REALIZZAZIONE



ESTENDIMENTO DEL SERVIZIO

Stazione Centro Direzionale

- AZIONI IN CORSO DI REALIZZAZIONE



ESTENDIMENTO DEL SERVIZIO

Stazione Municipio - uscita Porto

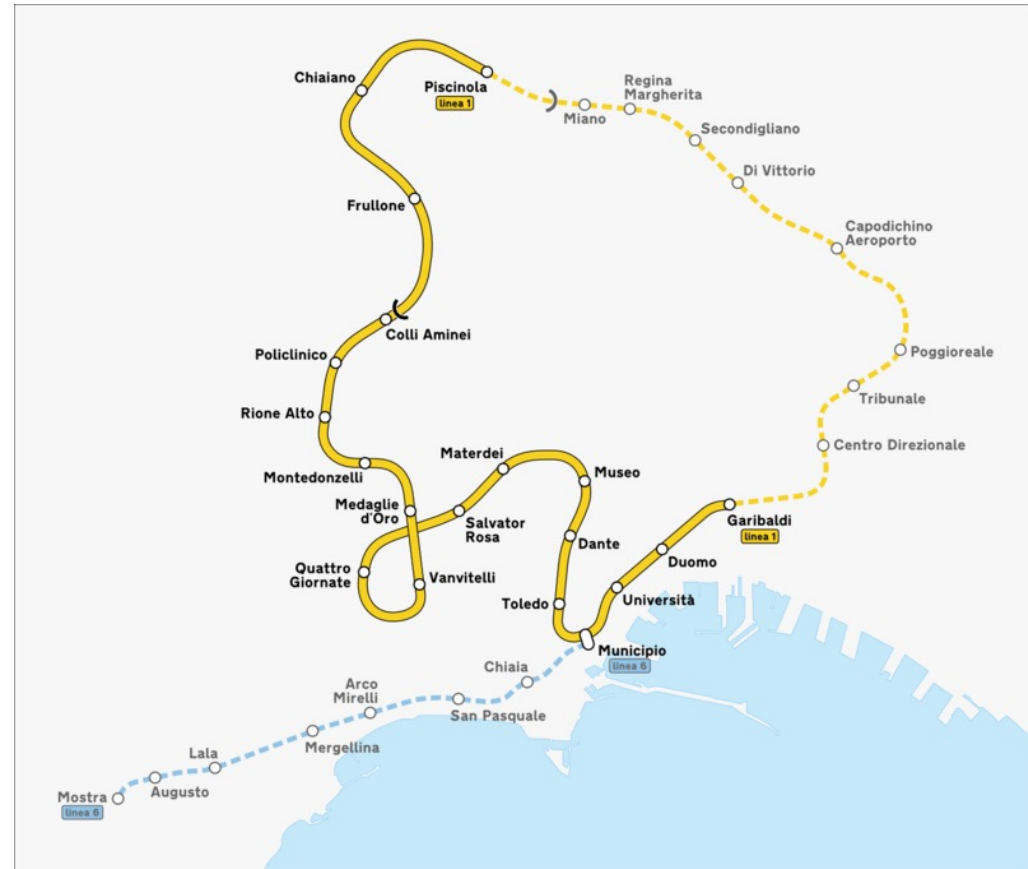
- AZIONI IN CORSO DI REALIZZAZIONE

## ESTENDIMENTO DEL SERVIZIO

### ➤ Completamento delle infrastrutture:

Linea 6

tratta Mostra–Mergellina-Municipio





- AZIONI IN CORSO DI REALIZZAZIONE

ESTENDIMENTO DEL SERVIZIO



Stazione Chiaia



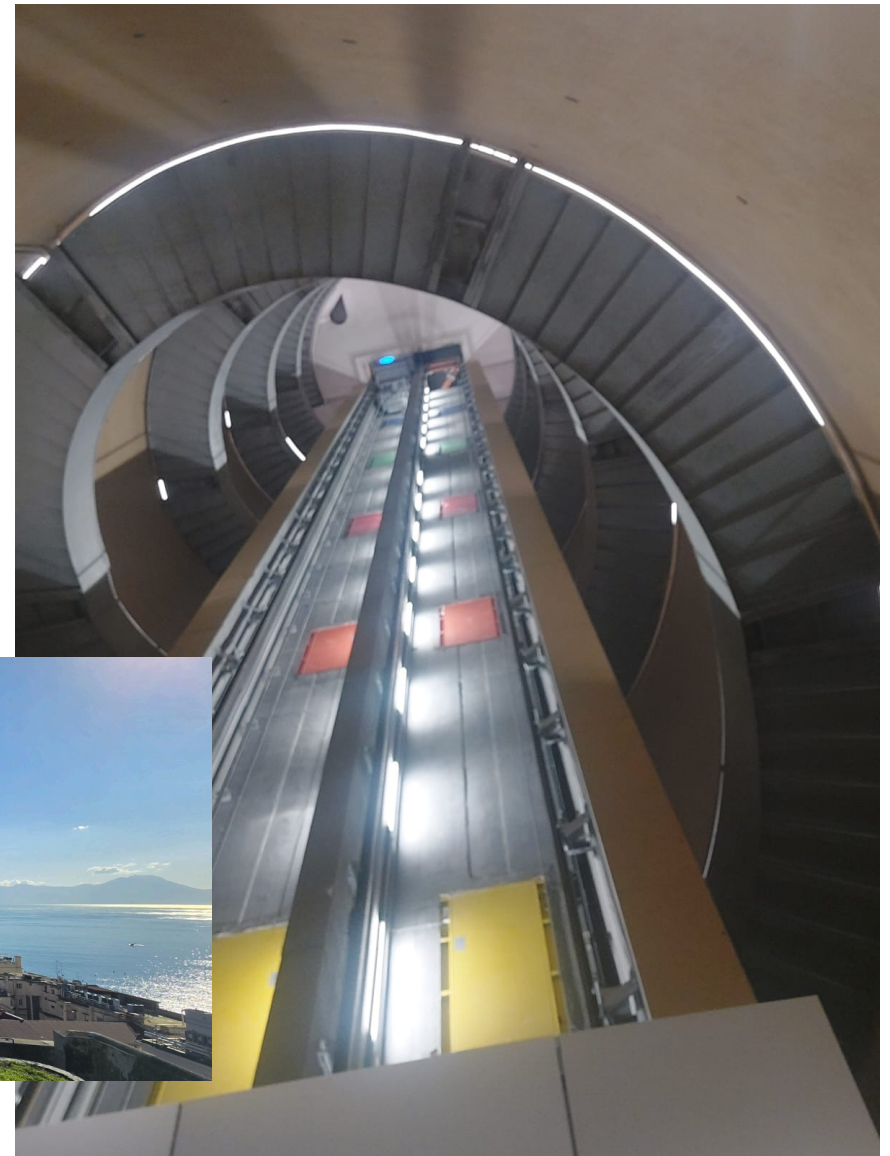
- AZIONI IN CORSO DI REALIZZAZIONE

ESTENDIMENTO DEL SERVIZIO

➤ **Completamento delle infrastrutture:**

Ascensori cittadini:

Monte Echia



- AZIONI IN CORSO DI REALIZZAZIONE

NUOVE INFRASTRUTTURE

- Prolungamento della Linea 6 verso Bagnoli e Posillipo
- Nuovo deposito Campi Flegrei
- Ampliamento del deposito Linea 1 e acquisto mezzi ausiliari
- Ripristino e completamento della linea tranviaria Municipio – Sannazzaro
- Prolungamento tram Via Stadera – Via Nazionale delle Puglie deposito
- Seconda uscita Materdei
- Stazione Sant’Elmo della Funicolare di Montesanto



- AZIONI IN CORSO DI REALIZZAZIONE

NUOVE INFRASTRUTTURE



➤ Linea 6  
Prolungamento verso Bagnoli e Posillipo



- AZIONI IN CORSO DI REALIZZAZIONE

NUOVE INFRASTRUTTURE

- Linea 6  
Nuovo Deposito  
Campi Flegrei



- AZIONI IN CORSO DI REALIZZAZIONE

MIGLIORARE IL SERVIZIO

- Acquisto nuovi treni L1 – 46 udt 23 nuovi treni (capacità 1200 persone) - attualmente sono in servizio 10 treni
- Acquisto nuovi treni Linea 6 - 22 UDT -11treni
- Acquisto nuovi 253 autobus elettrici
- Acquisto n. 20 tram
- Miglioramento degli standard di sicurezza
- Realizzazione della rete di telecomunicazione mobile per garantire la copertura della rete cellulare all'utenza lungo l'intera tratta;

- AZIONI IN CORSO DI REALIZZAZIONE

MANUTENZIONE STRAORDINARIA

- Revisione ventennale funicolare di Chiaia
- Rinnovo degli ascensori e delle scale mobili, Linea 1, Tratta Vanvitelli – Piscinola
- Rinnovo dell'armamento da P.zza Muzzi a Piscinola