



La telematica al servizio della sicurezza della mobilità

Roberto Bordin
Product Owner Smart Mobility

Targa Telematics e Viasat Group Leader Europeo nel Settore IoT e Smart Mobility



+3.5M

Assets connessi

670

Collaboratori


> 100

Ingegneri in R&D

Sfruttando l'interazione tra veicoli connessi, conducenti e operatori della mobilità pubblica e privata, le tecnologie dell'azienda migliorano la sicurezza dei conducenti, riducono le emissioni di CO₂ e garantiscono risparmi sui costi.

10 Paesi con
presenza diretta

50 Paesi con
presenza commerciale

 Sedi e uffici

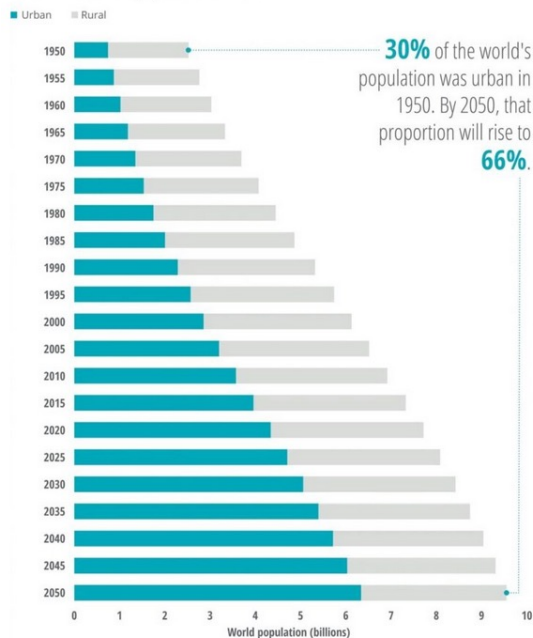


Urban Mobility – trend principali

URBANIZZAZIONE

The world's population is steadily becoming more urban

Global urban and rural population, 1950–2050



Source: United Nations, Department of Economic and Social Affairs, Population Division, *World urbanization prospects: The 2014 revision*, 2015.

Deloitte Insights | deloitte.com/insights

+ TRAFFICO + CO₂
+ PARCHEGGI - SALUTE

IN- SOSTENIBILITÀ



IL TRASPORTO è causa di 1/5 delle emissioni di diossido di carbonio

Circa i ¼ sono da imputare al trasporto su STRADA

Di cui, il 45% è causato da veicoli per passeggeri

Circa il 7% (2,5 MILIARDI DI TONNELLATE) di tutte le emissioni di CO₂ sono causate dal trasporto su strada di persone. E' necessario ripensare il modo in cui ci spostiamo !

Source: International Energy Association

ALTRI TREND SOCIO-ECONOMICI

- Veicolo non più status symbol da possedere
- Shared mobility
- Active mobility
- Electrical mobility
- Piattaforme digitali per la gestione multimodale dei trasporti

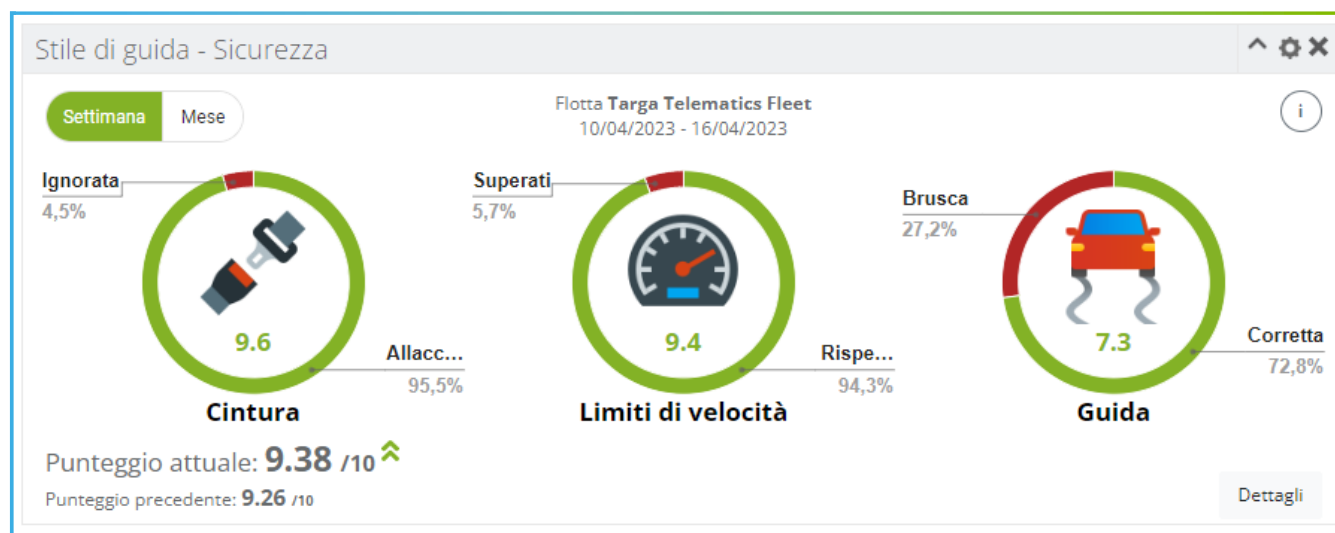
Comportamento del conducente

Sicurezza



Un comportamento di guida migliore si traduce in un'esperienza di guida più sicura.

L'uso della **cintura**, il controllo della **velocità** e uno **stile di guida** regolare aiutano i conducenti a ridurre la possibilità di essere coinvolti o causare **incidenti** automobilistici. Inoltre, un comportamento di guida corretto può ridurre al minimo l'effetto degli incidenti se si verificano.



- ✓ E-Call
- ✓ B-Call
- ✓ Diminuzione incidenti

Comportamento del conducente

Sostenibilità



Un comportamento di guida scorretto ha un forte impatto sui costi di mobilità.

L'eccesso di giri del motore, il tempo di inattività, la guida brusca, i **limiti di velocità** ignorati e altri **comportamenti scorretti** portano innegabili inefficienze. Pneumatici che si usurano velocemente, **consumo eccessivo** di carburante, più incidenti, manutenzione più frequente e multe sono solo alcuni dei **costi aggiuntivi** causati da uno stile di guida sbagliato.

Nuovo Report Report impatto ambientale flotte Dal: 16/02/2023 Al: 16/04/2023

Opzioni
Mostra dettaglio veicoli:

Sommario per tutti i veicoli selezionati (12)

[A] Consumo medio rilevato (l/100 km): **6,07** [B] Consumo medio di riferimento (l/100 km): 4,65 [C] Emissioni CO2 medie rilevate (g/km): **160** [D] Emissioni CO2 medie di riferimento (g/km): 110

Sommario flotta: **DEMO FLEET (12)**

[A] Consumo medio rilevato (l/100 km): **6,07** [B] Consumo medio di riferimento (l/100 km): 4,65 [C] Emissioni CO2 medie rilevate (g/km): **160** [D] Emissioni CO2 medie di riferimento (g/km): 110

Dettaglio flotta: DEMO FLEET

| Nome | Targa | Consumo medio (l/100 km) | | Emissioni CO2 medie (g/km) | |
|-------------|---------|--------------------------|--------------------|----------------------------|--------------------|
| | | [A] Rilevato | [B] Di riferimento | [C] Rilevate | [D] Di riferimento |
| AA23821 BOX | AA23821 | -- | 0,00 | -- | 0 |
| EW128NK | EW128NK | 5,88 | 4,70 | 155 | 104 |
| EW249NN | EW249NN | 10,82 | 8,20 | 288 | 190 |
| Veicolo2 | EX559VA | 9,51 | 4,70 | 252 | 119 |
| EX562VA | EX562VA | 5,48 | 4,70 | 145 | 119 |
| EX578VA | EX578VA | 5,00 | 4,70 | 150 | 119 |
| Veicolo3 | EX908FD | 0,00 | 4,90 | 0 | 104 |
| EY156FC | EY156FC | -- | 4,90 | -- | 104 |

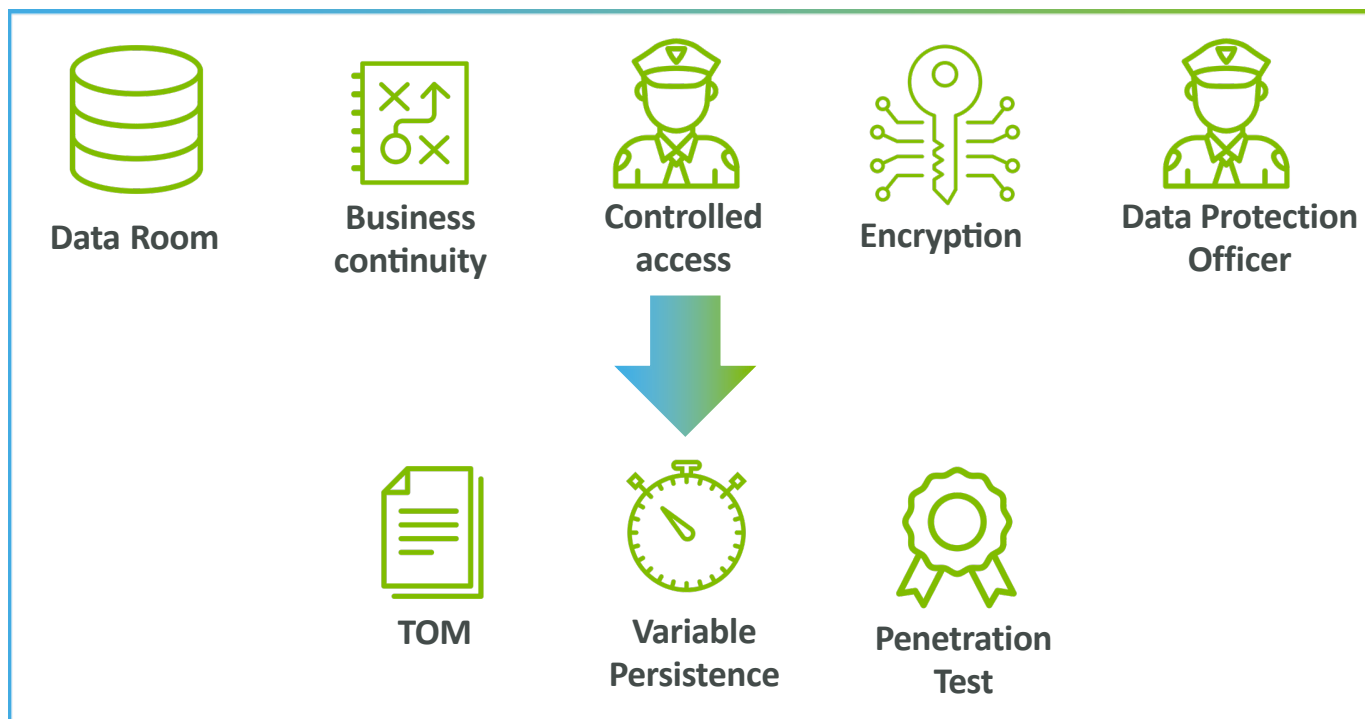
- ✓ Diminuzione CO₂
- ✓ Diminuzione TCM
- ✓ Miglior Stile di guida

Cybersecurity nella telematica



La regolamentazione **GDPR** e la **cybersecurity** sono fondamentali nel garantire la sicurezza dei dati telematici.

La **robustezza del software** deve essere periodicamente garantita per **anticipare tentativi di intrusione** e **minimizzare la vulnerabilità**. È fondamentale sensibilizzare la propria organizzazione **nell'adozione di misure e tecniche organizzative** volte a garantire la **riservatezza, l'integrità e la disponibilità dei dati**.



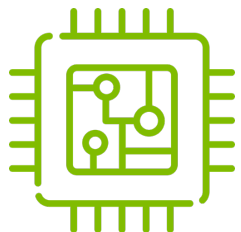
- ✓ Secure by Design
- ✓ Compliance
- ✓ Know-how

Big Data Processing for Data-Driven Decisions



Importanza dei Big Data da Veicoli Connessi

I Big Data provenienti da **veicoli connessi**, equipaggiati da diverse tipologie di device, forniscono preziosi insights per prendere decisioni consapevoli.



Utilizzare i dati per ottenere Metriche significative

Attraverso il **Data Mining**, le aziende possono estrarre metriche significative per guidare efficacemente i processi decisionali strategici.



Usare le Metriche per guidare le strategie aziendali

L'utilizzo di **Metriche** basate sui dati non solo migliora i processi decisionali, la sicurezza veicolare e l'infrastruttura viaria.

Uso dell'Intelligenza Artificiale con il Data Analysis



I modelli predittivi come strumento per identificare pattern significativi

Attraverso l'analisi di dati storici e per fare previsioni, usando tecniche di Machine Learning, per individuare relazioni tra variabili cercando di anticipare eventi futuri o tendenze, sfruttando le informazioni disponibili.



✓ Migliorare l'infrastruttura viaria

© Targa Telematics 2024

✓ Ridurre i furti con Smart Vehicle Protector

